

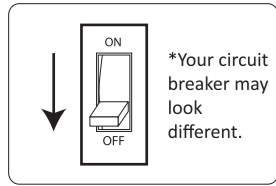
# SUB

pendant light



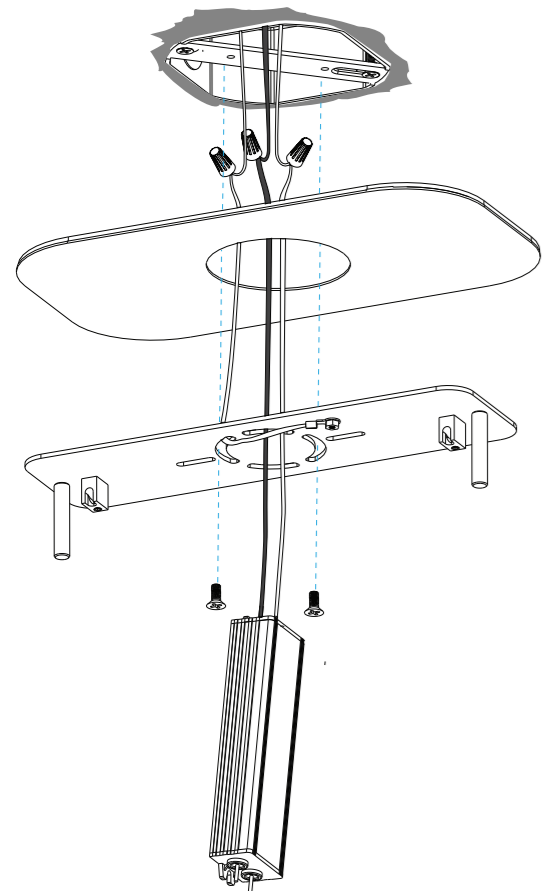
KONCEPT

## Canopy installation

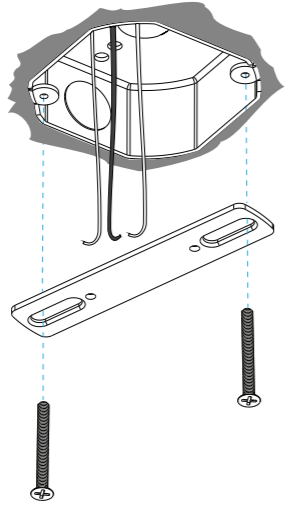


**Shock Hazard.** Electric shock could result in serious injury or death. Make sure circuit breaker is set to OFF before installation. Must be installed by a qualified electrician.

**1** Install the mounting bracket to the junction box using the 2 provided screws.



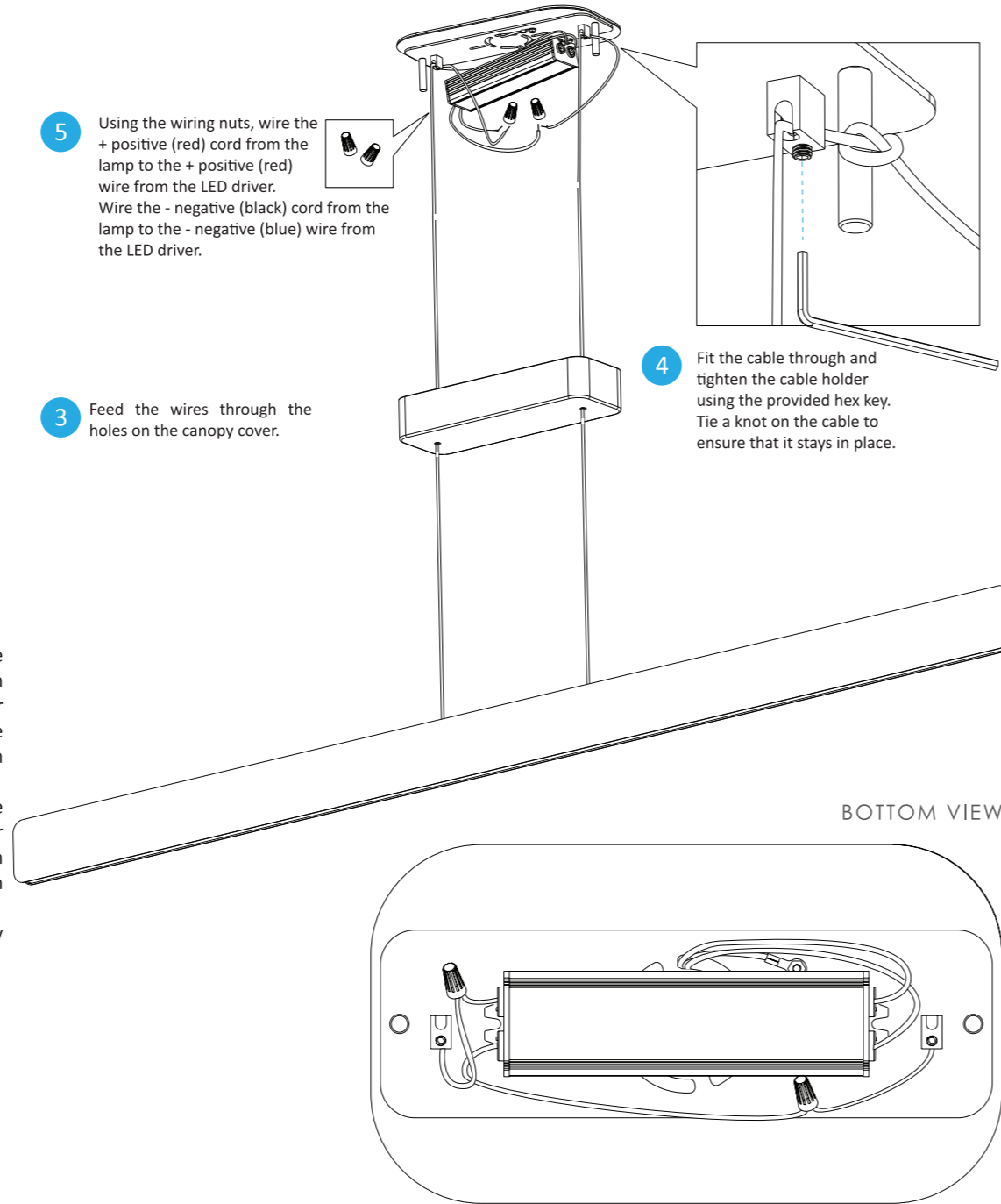
**2** Feed the two AC cords from the LED driver through the holes on the mounting plate and the cover plate, then connect them to the positive and negative wires from the junction box accordingly. Cover the junction box with the cover plate, make sure the cover plate is centered to the junction box and fully covering the junction box. Then install the mounting plate by using the 2 provided screws.



**5** Using the wiring nuts, wire the + positive (red) cord from the lamp to the + positive (red) wire from the LED driver. Wire the - negative (black) cord from the lamp to the - negative (blue) wire from the LED driver.

**3** Feed the wires through the holes on the canopy cover.

**4** Fit the cable through and tighten the cable holder using the provided hex key. Tie a knot on the cable to ensure that it stays in place.



# SUB

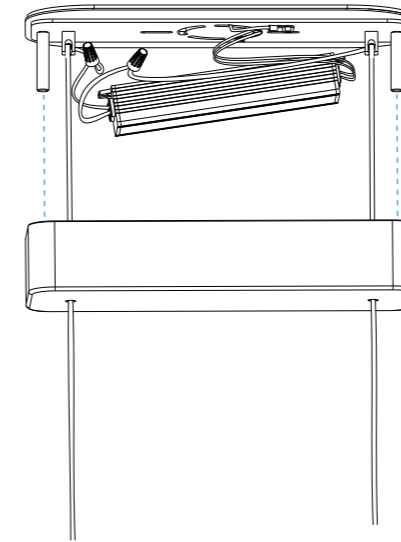
pendant light



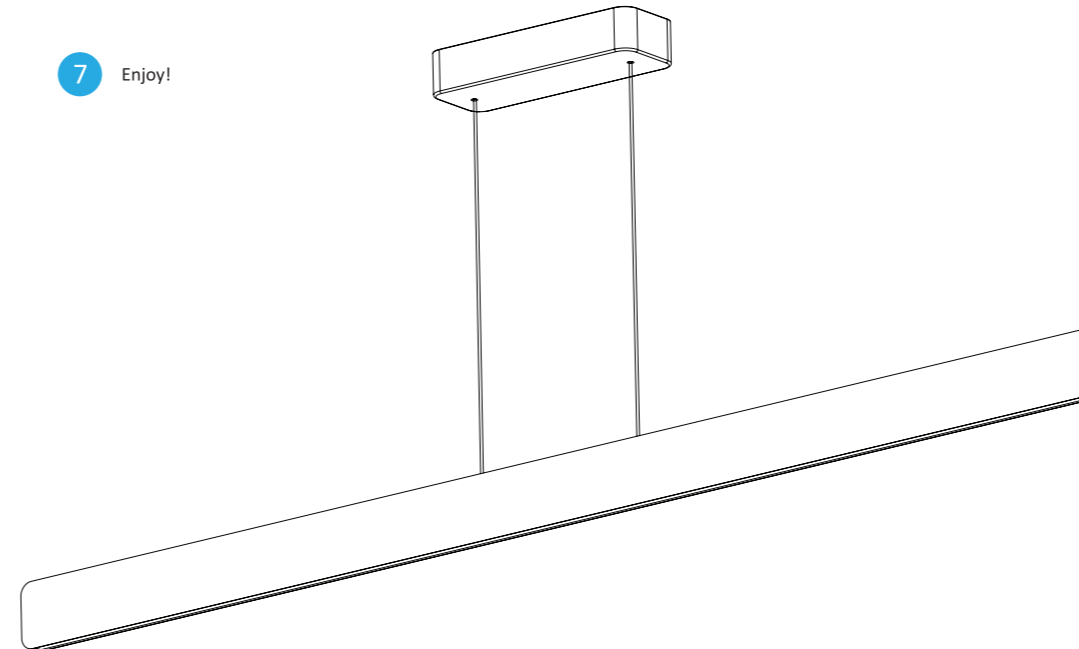
KONCEPT

## Canopy installation

**6** Install the canopy cover onto the mounting plate.



**7** Enjoy!



## Limited Product Warranty

Koncept warrants to the original purchaser of this product against manufacturer defects in design, assembly, material, or workmanship, and will, at Koncept's option, replace or repair any defective product free of charge. This coverage is valid for five years from the date of purchase as long as the original purchaser owns the product. In the case of a hardwired product, this warranty is valid for one year for the LED driver specifically. Koncept will replace or repair the product, which Koncept, at its sole discretion, agrees is defective, free of charge provided that the following conditions for a return are fulfilled.

This warranty does not apply to any product damaged by accident, physical or electrical misuse or abuse, improper installation, alteration, any use contrary to its intended function, war, fire, flood, or any other acts of nature, or unauthorized repair. This warranty does not apply to the LED driver in the case of a hardwired product. A one year warranty applies to all hardwire drivers, while the five year warranty applies to the actual product.

Koncept assumes no liability for any events such as fines arising out of the use of this product or any consequential damages caused by any failure of the product to function properly. In no event shall Koncept be liable for more than the replacement of the product. This warranty does not cover shipping or labor costs associated with the replacement of a defective product. Under no circumstances should this warranty or the product covered by it be construed as an insurance policy against loss of any kind. Koncept staff neither assumes nor authorizes any person or organization to make any warranties or assume any liability in connection with the sale or use of this product.

This warranty covers only products used in the territory covered by your local distributor. This is the complete product warranty and no other warranty exists. Some jurisdictions may not allow limitations on how long an implied warranty lasts, or the exclusion or limitation of incidental or consequential damages, so the above exclusions or limitations may not apply to you. This warranty gives you specific legal rights, and you may also have other rights which vary in different states and countries.

To file a replacement/repair claim under the warranty:

- 1) Contact Koncept for a return authorization number during the warranty period. A claim will not be accepted without a return authorization number.
- 2) Provide a copy of the original purchase receipt with purchase date and product name clearly shown.
- 3) Return the defective product to Koncept, freight prepaid, accompanied by (1) and (2) to the following address: Limited Product Warranty, Koncept Inc. 429 E. Huntington Drive, Monrovia, CA 91016

### Warnings



**Warning: To reduce the risk of fire, electric shock or injury:**

- Do not use in wet locations
- Do not handle plug or appliance with wet hands
- Do not stare directly at LEDs



**Overheating may result in reduced LED lifespan:**

- Keep out of direct sunlight.
- Remove plastic bag from lamp before use.
- Recommended ambient temperature: under 77 °F.

### Specifications

Model	SUB
Light Color	Soft Warm
Color Temperature	3000 K
Brightness Adjustability	Compatible w/ELV or LED dimmers
Input voltage	120V only

Koncept Inc.  
429 E. Huntington Drive  
Monrovia, CA 91016, USA  
Phone: 323-261-8999  
Fax: 323-261-8998

Customer Support:  
support@koncept.com

Web Address:  
www.koncept.com

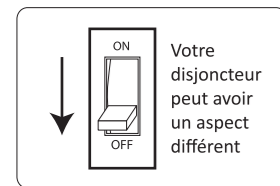
Register your Koncept LED lamp online and receive:

- One Year Warranty Extension
- Priority Product Servicing

Visit [www.koncept.com/productsupport](http://www.koncept.com/productsupport) and enter your serial number (S/N: XXXXXXXX) located on your product.

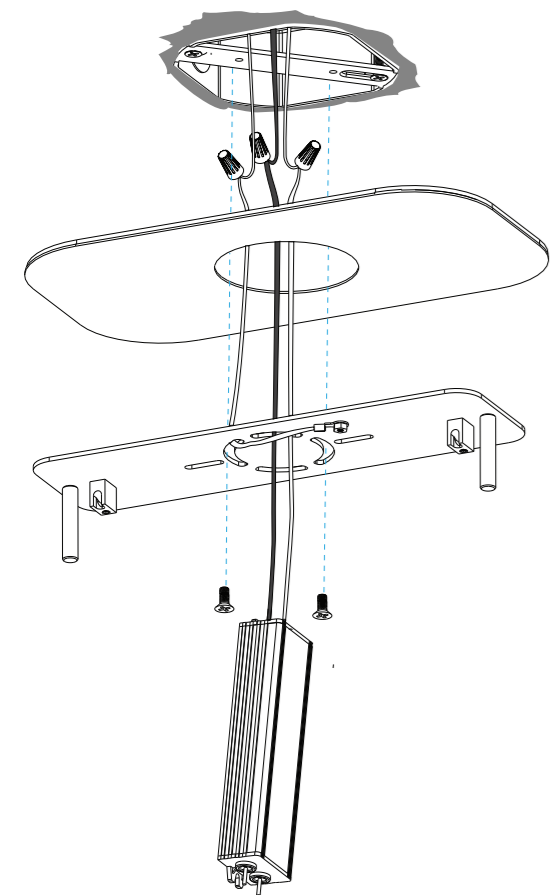


## Installation de la Canopée



⚠

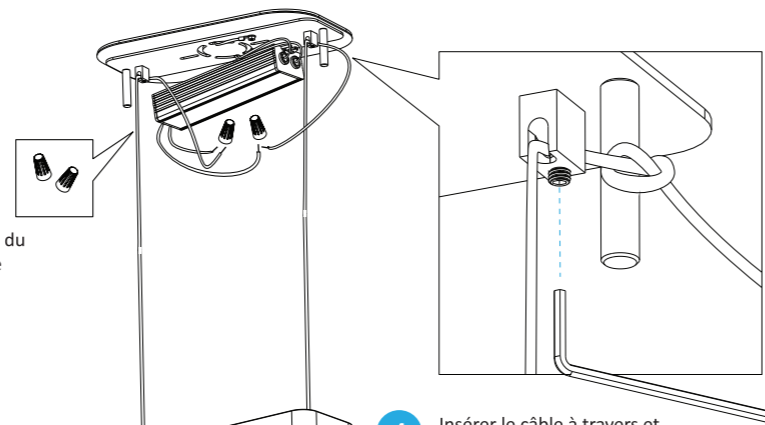
1 Installez le support de montage sur la boîte de jonction à l'aide des 2 vis fournies.



2 Faites passer les deux cordons CA du pilote de DEL par les trous de la plaque de montage et de la plaque de couverture, puis connectez-les aux fils positif et négatif de la boîte de jonction en conséquence. Couvrez la boîte de jonction avec la plaque de recouvrement, assurez-vous que la plaque de recouvrement est centrée sur la boîte de jonction et recouvre entièrement la boîte de jonction. Ensuite, installez la plaque de montage en utilisant les 2 vis fournies

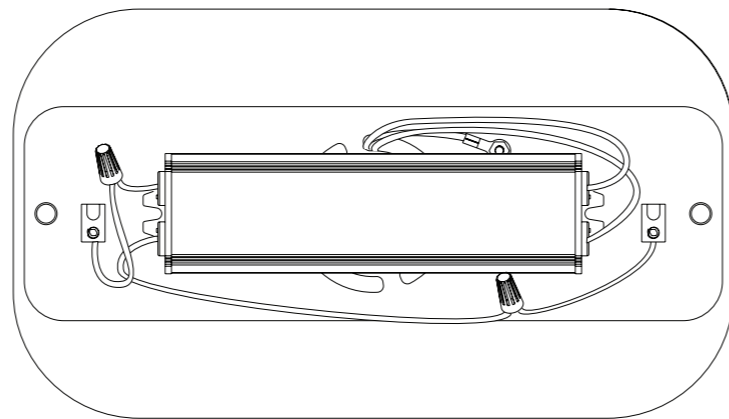
5 En utilisant les écrous de câblage, câblez le cordon positif (rouge) du lampe au positif (rouge) fil du pilote de LED. Câblez le fil négatif (noir) du lampe au fil - négatif (bleu) de le pilote de LED.

3 Faites passer les fils à travers les trous du capot.



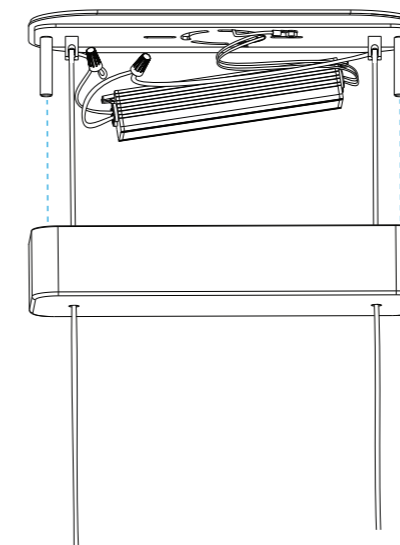
4 Insérer le câble à travers et serrer le support de câble en utilisant la clé hexagonale fournie. Faites un nœud sur le câble pour assurez-vous qu'il reste en place.

## VUE DE DESSOUS

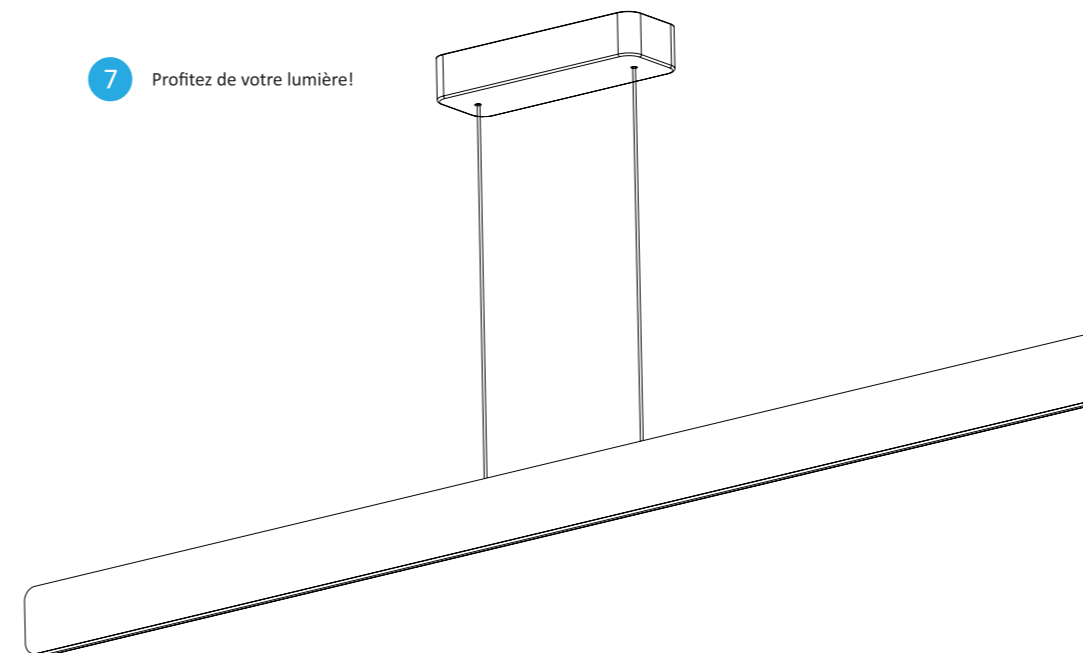


## Installation de la Canopée

6 Installez le capot de protection sur la plaque de montage.



7 Profitez de votre lumière!



## Garantie Limitée du Produit

Koncept garantit à l'acheteur original de ce produit les défauts de conception, d'assemblage, de matériaux ou de fabrication du fabricant, et remplacera ou réparera gratuitement, à la discrétion de Koncept, tout produit défectueux. Cette couverture est valable cinq ans à compter de la date d'achat tant que l'acheteur initial est propriétaire du produit. Dans le cas d'un produit câblé, cette garantie est valable un an pour le pilote de LED en particulier. Koncept remplacera ou réparera le produit. Koncept, à sa seule discrétion, conviendra qu'il est défectueux, gratuitement, à condition que les conditions suivantes soient remplies pour un retour.

Cette garantie ne s'applique pas aux produits endommagés par un accident, une utilisation abusive physique ou électrique, une installation incorrecte, une altération, une utilisation contraire à sa fonction prévue, une guerre, un incendie, une inondation ou tout autre acte de nature ou réparation non autorisée. Cette garantie ne s'applique pas au pilote de LED dans le cas d'un produit câblé. Une garantie d'un an s'applique à tous les pilotes câblés, tandis que la garantie de cinq ans s'applique au produit réel.

Koncept n'assume aucune responsabilité pour des événements tels que des amendes résultant de l'utilisation de ce produit ou des dommages indirects causés par un dysfonctionnement du produit. Koncept ne peut en aucun cas être tenu responsable pour plus que le remplacement du produit. Cette garantie ne couvre pas les frais d'expédition ou de main-d'œuvre associés au remplacement d'un produit défectueux. En aucun cas, cette garantie ou le produit couvert ne doivent être interprétés comme une police d'assurance contre la perte de quelque nature que ce soit. Le personnel de Koncept n'assume ni n'autorise aucune personne ou organisation à offrir des garanties ou à assumer aucune responsabilité quant à la vente ou à l'utilisation de ce produit.

Cette garantie couvre uniquement les produits utilisés sur le territoire couvert par votre distributeur local. Ceci est la garantie complète du produit et aucune autre garantie n'existe. Certaines juridictions n'autorisent pas les limitations de durée d'une garantie implicite, ni l'exclusion ou la limitation des dommages accessoires ou indirects, les exclusions ou limitations ci-dessus peuvent ne pas vous concerner. Cette garantie vous confère des droits légaux spécifiques. Vous pouvez également disposer d'autres droits qui varient selon les États et les pays.

Pour déposer une demande de remplacement / réparation dans le cadre de la garantie:  
 1) Contactez Koncept pour obtenir un numéro d'autorisation de retour pendant la période de garantie. Une réclamation ne sera pas acceptée sans un numéro d'autorisation de retour.  
 2) Fournissez une copie du reçu d'achat original avec la date d'achat et le nom du produit clairement indiqués.  
 3) Retournez le produit défectueux à Koncept, frais de port payé, accompagné des points (1) et (2) à l'adresse suivante: Limited Product Warranty, Koncept Inc. 429 E. Huntington Drive, Monrovia, CA 91016

## ATTENTION

**Pour réduire les risques d'incendie, de choc électrique ou de blessure:**

- Ne pas utiliser dans des endroits humides
- Ne manipulez pas la fiche ou l'appareil avec les mains mouillées
- Ne regardez pas directement les LED

**Une surchauffe peut réduire la durée de vie des LED:**

- Ne pas exposer à la lumière directe du soleil.
- Enlevez le sac en plastique de la lampe avant utilisation.
- Température ambiante recommandée: moins de 25° C.

Koncept Inc.  
 429 E. Huntington Drive  
 Monrovia, CA 91016, USA  
 Phone: 323-261-8999  
 Fax: 323-261-8998

support@koncept.com  
 www.koncept.com

## Spécifications

Modèle	SUB
Couleur de la lumière	Blanc Doux
Température de la lumière	3000 K
Plus/moins lumineux	Compatible avec les gradateurs ELV/LED
Tension d'entrée	120V seulement

Enregistrez votre lampe LED Koncept en ligne et recevez:  
 • Extension de garantie d'un an  
 • Entretien prioritaire du produit  
 Visitez [www.koncept.com/productsupport](http://www.koncept.com/productsupport) et entrez votre numéro de série (S / N: XXXXXXXX) situé sur votre produit.